

ACADEMIE ROYALE DES BEAUX-ARTS DE LIÈGE  
21 RUE DES ANGLAIS • B-4000 LIEGE  
TEL.: (0032) 4 223 45 54

HEURES D'OUVERTURE:  
LUNDI AU VENDREDI DE 14H À 18H  
NOCTURNE MERCREDI JUSQU'À 20H  
DU 17-4 AU 7-5-2002

## NOS ARTISTES À L'ETRANGER

# Paysage ∞ Dépayssage

Cette année, le Cabinet des Estampes et des Dessins de la Ville de Liège aura cinquante ans. Depuis quelques saisons, sous la direction de Régine Rémon, le Cabinet développe une politique dynamique en proposant une présence permanente de la gravure actuelle à ses cimaises... Pour célébrer ce cinquantième anniversaire, les "forces vives" de la gravure à l'Académie vous invitent tous à faire la fête. Vous vous souvenez sans doute de cette très belle réussite que fut l'édition de gravures que nous avons réalisé pour le 220<sup>ème</sup> anniversaire de notre Académie. Nous vous proposons de concevoir et d'imprimer une estampe, de la technique de votre choix, sur le thème du paysage ∞ dépayssage.

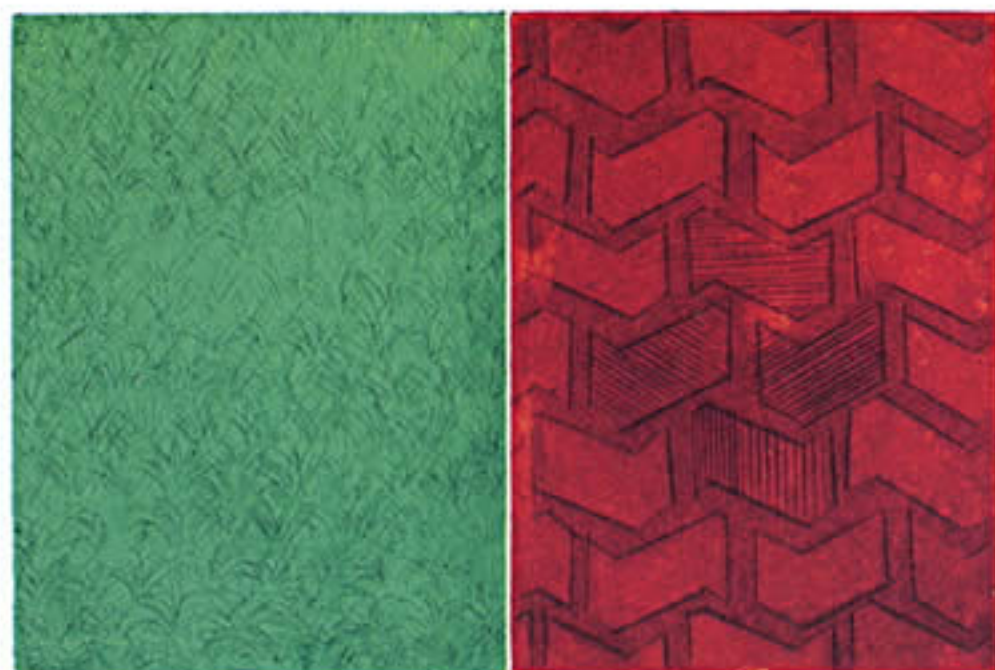
## Exposition de gravures

Salle 7 de l'Académie

Exposition du 17 avril au 7 mai 2002  
ouvert du lundi au vendredi de 14 à 18 hrs,  
le mercredi jusqu'à 20.00 heures.

Une organisation de l'Académie royale des Beaux Arts et de la Nouvelle Poupée

Ce thème interprété comme vous l'entendez aujourd'hui, permettra d'assurer le lien et de rendre hommage à quelques "anciens" par une exposition de gravures prêtées par le Cabinet des Estampes dans la salle 7 de l'Académie: de Witte, Donnay, Maréchal, Heintz, Thomas, Dols, Bonvoisin... L'exposition à la salle 7 se tiendra du mercredi 17 avril au 7 mai, elle sera jumelée à une autre exposition mise sur pied par le Cabinet des Estampes pour cet important anniversaire... (extrait du texte d'invitation à l'exposition)



### Mariette Flener

vit et travaille à Roedgen  
e-mail: marietteflener@mac.com

membre fondateur de l'Atelier de gravure EMPREINTE  
membre du LAC

catalogue Salon du CAL 95  
catalogue LAC:  
Salon de Printemps 98 + 00;  
Art en Marche 98, 99, 01;  
Astefinam 98; 15 ans LAC 99.  
magazine "Galerie 2000" n°8 et 14.



PHOTO: SERGE KOCH



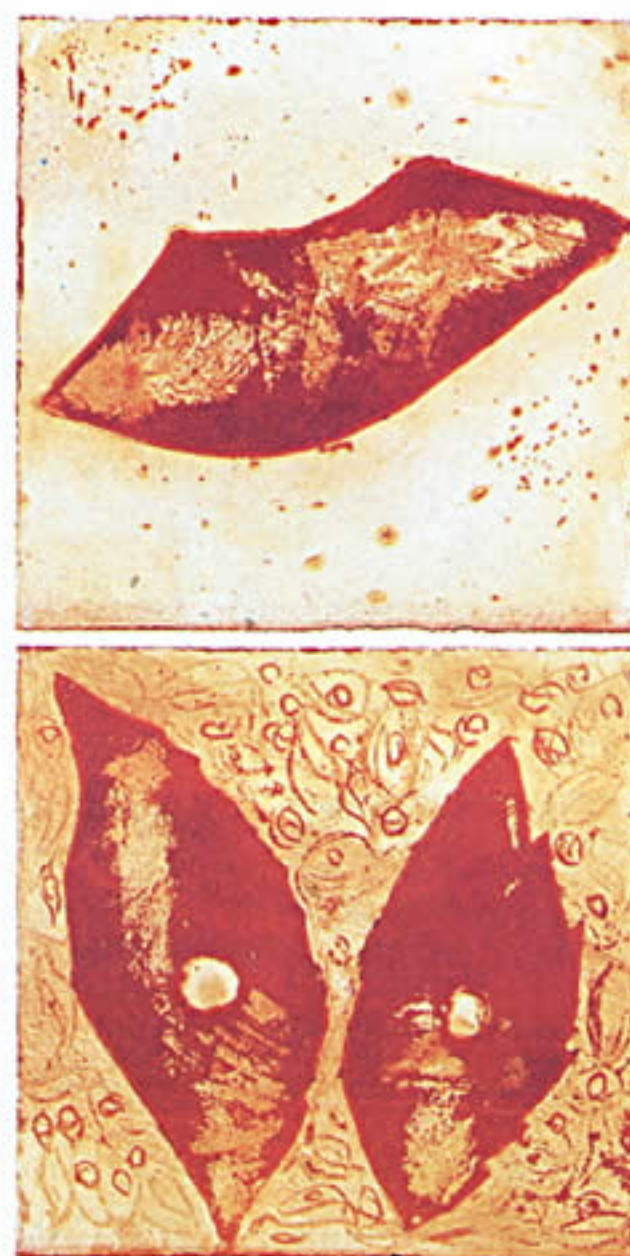
PHOTO: SERGE KOCH

### Yvonne Rodesch

vit et travaille à Boevange/Attert  
e-mail: yrodesch@yahoo.com

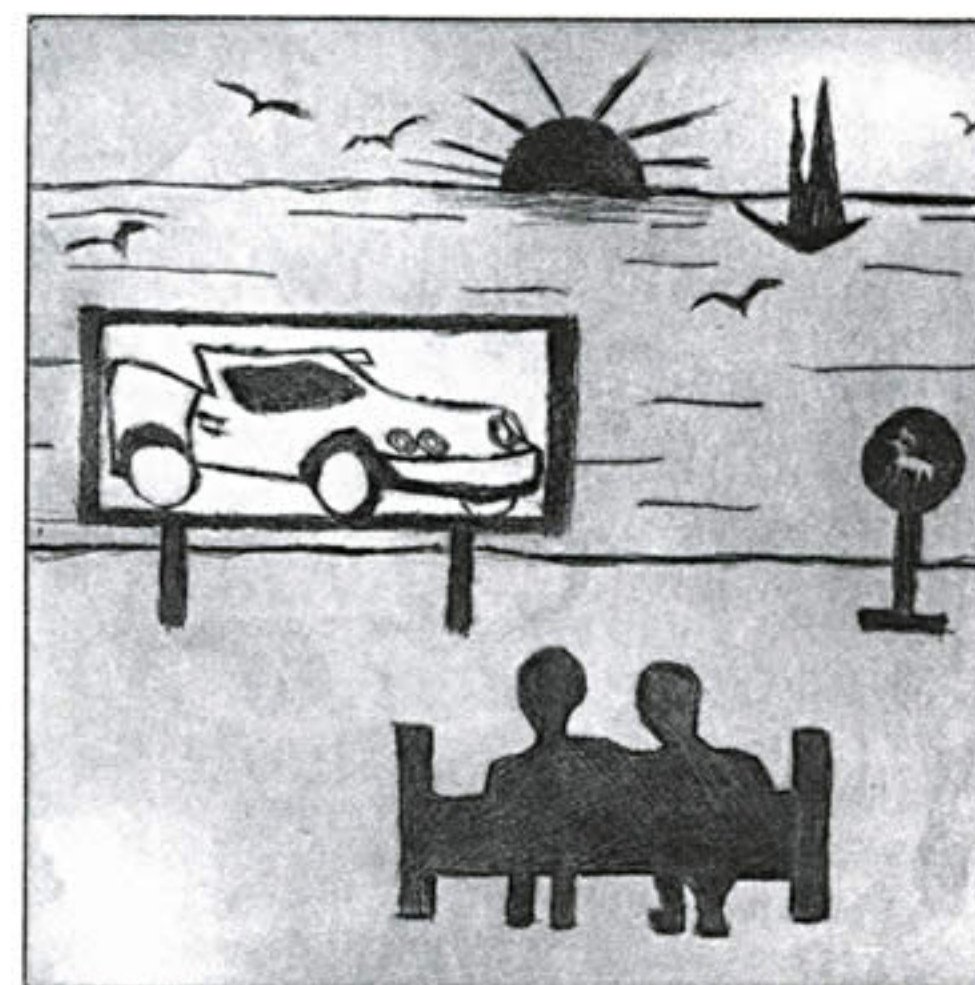
membre fondateur de l'Atelier de gravure EMPREINTE

magazine "Galerie 2000" n°14.



9/20

Yvonne Rodesch 2000



### Nathalie Soldani

vit et travaille à Gonderange  
homepage: [www.ksurf.net/~arteriel/index.html](http://www.ksurf.net/~arteriel/index.html)  
e-mail: nsoldani@yahoo.com

membre de l'Atelier de gravure EMPREINTE  
et de l'ARC; membre de l'atelier Gibraltar 89-01

catalogues Salons du CAL 1989, 1993, 1995,  
1999, 2000.  
magazine "Galerie 2000" n°1 et 20.



PHOTO: SERGE KOCH

# Paysage ∞ Dépayssage



PHOTO: NATHALIE SOLDANI

### Serge Koch

vit et travaille à Bergem  
e-mail: serkoch@yahoo.fr

membre du CAL, du LAC, de l'ARC  
et de l'Atelier de gravure EMPREINTE

catalogues Salons du CAL 1999, 2000, 2001  
catalogues LAC: Salon de Printemps 94  
Art en Marche 96 + 01, Astefinam 98,  
15 ans LAC 99.  
magazine "Galerie 2000" n° 7, 12, 13 et 15.

